

# Modèles PTS33 et PTS42

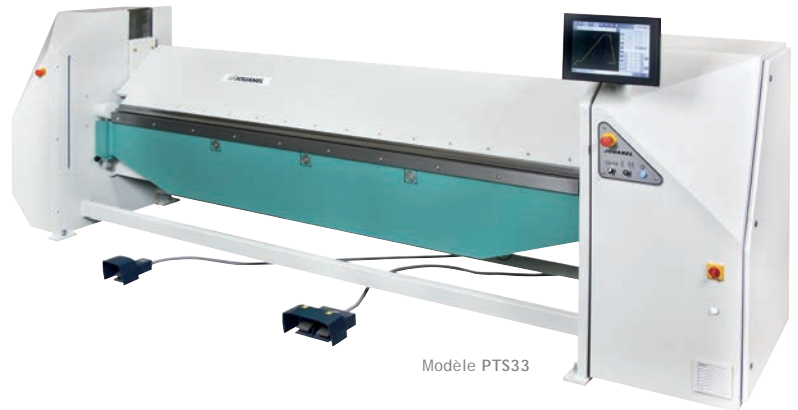
Le **+** produit



Puissance et productivité !

Précises et performantes, les PTS33 et PTS42 sont particulièrement adaptées aux fabrications de profils en série dans les domaines de la toiture, de la façade et plus généralement dans le façonnage industrialisé de la tôle fine

Plieuses universelles électriques à butée arrière électrique 3M et 4M



Modèle PTS33

### Domaines d'application

- Couverture
- Façade / Bardage
- Menuiserie métallique
- Charpente métallique
- Métallerie et serrurerie
- Ateliers de maintenance

### Avantages

- Puissance de pliage
- Productivité et confort d'utilisation
- Répétabilité et précision pour la fabrication en série
- Qualité de pliage quel que soit l'opérateur
- CN facilitant les pliages complexes
- Fiabilité et sécurité

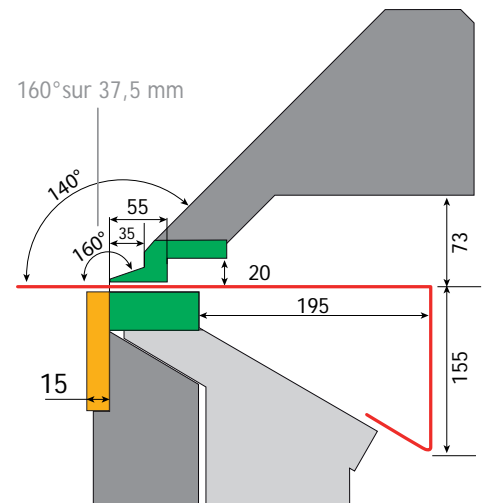
### Commande numérique

- Large écran tactile 15"
- Bibliothèque de matières et programmes
- Correcteur d'angle automatique
- Simulation de pliage
- Télémaintenance



## Caractéristiques PTS33 et PTS42

	PTS33	PTS42
Longueur utile de pliage (mm)	3 100	4 100
Capacité (mm) acier S235JR avec tablier 25 mm	3	2
Capacité (mm) acier S235JR avec tablier 15 mm	1,5	1,2
Hauteur de table (mm)	830	
Angle de la règle de pince	160°	
Ouverture de pince (mm)	240	
Alimentation électrique*	400 V tri + neutre + terre	
Puissance totale en kW	9	
Course de la butée arrière (mm)	10 à 750	
Vitesse de la butée arrière (mm/s)	300 en avançant 500 en reculant	
Nombre de doigts de butée arrière (mm)	12	14
Entraxe mini entre 2 doigts (mm)	100	100
Entraxe maxi entre 2 doigts (mm)	315	415
Dimensions avec butée arrière (mm)	4 600 x 2 100 x 1 900	5 600 x 2 100 x 1 900
Poids brut (kg)	4 400	5 200



Largeur de pli mini = 10-15 fois l'épaisseur selon métal  
 Disponible aussi en longueur 2100 mm et 2600 mm

\* Choix de la tension à indiquer à la commande



## Modèles PTS33 et PTS42

### Equipement standard

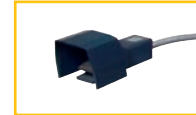
- 2 règles de tablier interchangeables de 15 et 25 mm fournies
- Règle de pince interchangeable à 20° facilitant la fabrication des U
- Dispositif de bombage du tablier et de la table
- Réglage du rayon de pliage
- Double motorisation largement dimensionnée à vitesse variable de la pince et du tablier permettant une parfaite répartition des efforts
- Serrage de la pince par vis à billes, assurant puissance et précision
- Double commande opérateurs **1** :
  - 1 pédale principale double action pour 1 opérateur
  - 1 pédale simple supplémentaire pour le travail en mode 2 opérateurs
- Barrière de protection immatérielle permettant un serrage rapide en toute sécurité **2**

### • Butée arrière électrique :

- Précision +/- 0,10 mm
- Variation de vitesse automatique
- Course de la butée arrière : 10 à 750 mm
- Plateaux de butée arrière amovibles permettant la réalisation des contre plis
- Vitesse de la butée arrière en avançant : 300 mm/s  
Vitesse de la butée arrière en reculant : 500 mm/s
- 12 doigts de butée arrière pour la PTS33  
14 doigts de butée arrière pour la PTS42
- Entraxe minimum entre 2 doigts de butée arrière : 100 mm pour la PTS33 et PTS42
- Entraxe maximum entre 2 doigts de butée arrière : 315 mm pour la PTS33  
Entraxe maximum entre 2 doigts de butée arrière : 415 mm pour la PTS42



Pédale double action  
1 opérateur



Pédale additionnelle  
2° opérateur

**1** Choix du mode :  
1 ou 2 opérateurs



**2** Protection avant par barrière immatérielle



Butée arrière électrique avec doigts de butée

### Exemples de réalisation



Cassette ou lame  
à emboîtement



Bande solin



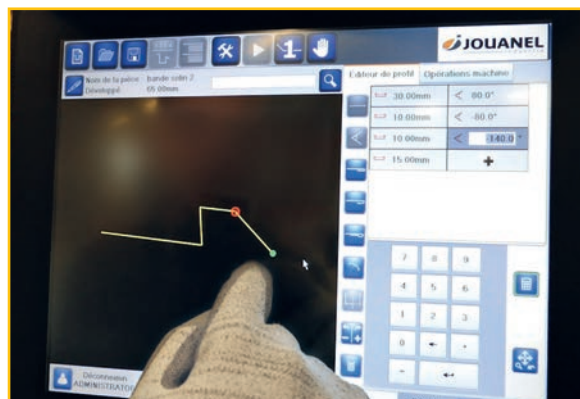
Forme courbe  
par croquage



## Modèles PTS33 et PTS42

### • Commande numérique graphique dynamique avec écran tactile couleur 15"

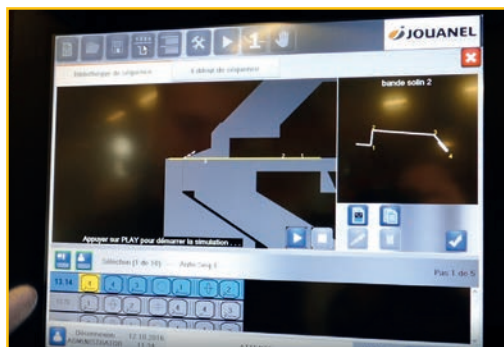
- Écran tactile avec carter de protection mobile
- Code d'accès programmeur/maintenance/exécution
- Gestion automatique de la position de la pince (ouverture et fermeture)
- Vitesse variable du tablier
- Réglage de la vitesse de la butée arrière
- Analyse automatique de la faisabilité d'un profil, plusieurs séquences proposées **1**
- Calcul de l'anticollision avec la pince **2**
- Bibliothèque de pièces : 1000 profils **3**
- Création automatique des programmes en fonction graphique
- Mode de programmation au choix, par tableau de valeurs ou graphique
- Création, duplication ou modification des programmes
- Croquage par serrage de la pince, 3 qualités au choix d'intervalle des génératrices
- Gestion automatique de l'inversion et du retournement des pièces **4**
- Comptage et décomptage des pièces réalisées
- Possibilité de sauvegarde des programmes par port USB
- Télémaintenance et mise à jour via câble réseau ethernet (RJ45)



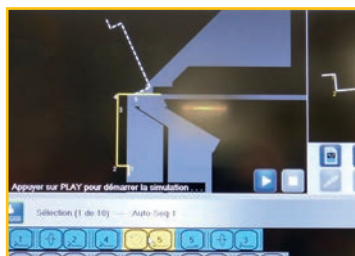
Tracé d'un profil directement sur l'écran



**3** Bibliothèque de profils de pièces fournie (1000 profils)



**1** Différentes séquences de pliage proposées à l'opérateur



Calcul de l'anticollision **2**



**4** Détails de la réalisation d'une pièce  
Instructions pour l'inversion et le retournement de la pièce



### Equipements optionnels

- Pliage conique grâce aux 2 doigts de butée supplémentaires\*  
Réf. PTS-BAE3-PC



Système pneumatique de réglage de conicité par molette : +/- 3 mm

- Correcteur d'angle automatique Réf. COR-ANG-PTS (épaisseur maxi 1 mm)
- Règles de tablier interchangeable supplémentaires de 10, 12, 15 ou 25 mm
- Butée arrière électrique avec variation de vitesse automatique, jusqu'à 1000 mm
- Butée arrière électrique avec variation de vitesse automatique, jusqu'à 1500 mm\*, composée de 2 rangées de doigts de butée
- Outils de pliage segmentés (nous consulter)

\*Ces options nécessitent une alimentation en air comprimé : nous consulter

