

GX 337 E



100 % Electrique – 12m

DESCRIPTIF TECHNIQUE

Version France

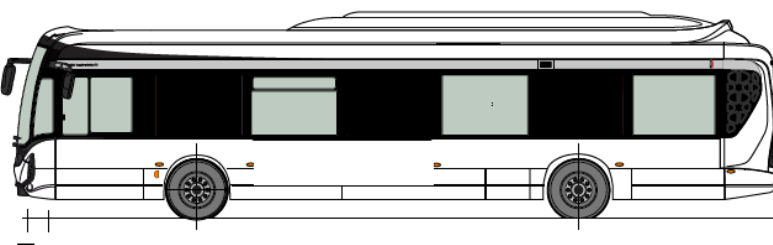
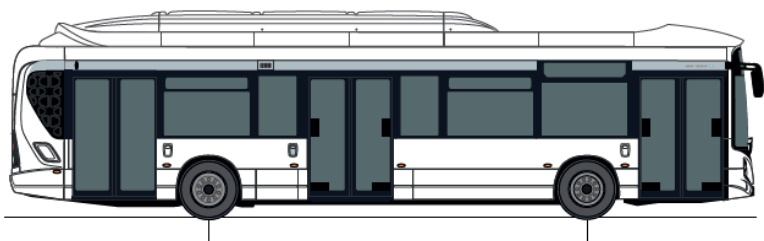
Réf. . Juin 2021 annule et remplace Août 2020

POIDS

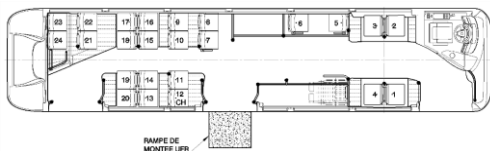
PT à vide	Selon aménagements
P.T.A.C	20 000 kg

DIMENSIONS

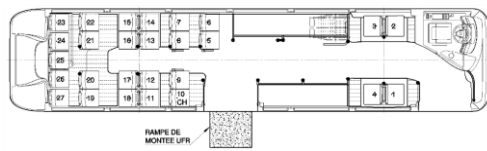
Longueur hors tout	12, 050 m
Porte-à-faux AV	2,705 m
Empattement	6,120 m
Porte-à-faux AR	3,225 m
Largeur hors tout	2,550 m
Hauteur totale en charge	3,350 m
Hauteur intérieure libre partie AV	2,384 m
Hauteur intérieure libre partie AR	2,262 m
Pente principale du plancher en partie AR seulement	7,2 %
Hauteur emmarchement porte AV	0,320 m
Hauteur emmarchement portes MED/AR	0,330/0,340 m
Largeur portes AV/MED/AR	1,200 m
Hauteur du plancher en partie centrale	0,340 m
Hauteur libre sous jupe	0,300 m
Voies AV/AR	2,087/1,869 m
Rayon de braquage entre trottoirs	9,095 m
Rayon de balayage entre murs	10,890 m
Angle d'attaque/fuite	7,4°/7,2°
Option version LINIUM (longueur hors tout)	12,275 m



24 places assises + UFR + conducteur



27 places assises + UFR + conducteur



Pour implantations, nous consulter

HEULIEZ

100 % Electrique – 12m

ARCHITECTURE ELECTRIQUE

Puissance max du moteur 160 kW - 2500 Nm

Batteries intégrées au pavillon et dans le compartiment arrière

	Batterie haute énergie lithium-ion NMC (Nickel Manganèse Cobalt)	Batteries de puissance LTO (Lithium- Oxyde Titanate)
Série	376 kWh	73 kWh
Option	334, 418, 460 kWh	88 kWh
Recharge	Lente de nuit au dépôt	Intermédiaire rapide par pantographe descendant Rail pour pantographe 4 pôles (jusqu'à 450 kW)
Prise de charge	Type CCS COMBO (de 90 à 150 kW en fonction de la taille de la batterie)	Type CCS COMBO 2

CHASSIS – STRUCTURE – HABILLAGE EXTERIEUR

Soubassement acier protégé par cataphorèse. Structure autoportante composée de 5 éléments assemblés par boulonnage.

Protection renforcée du châssis et du plancher.

Passages de roues passés en produit anti-gravillonnage.

Structure : ossature 100% inox austénitique + habillage 100 % polyester.

Montage par collage.

Pare-chocs en 3 parties en matériau composite.

Portillon arrière relevable dégageant l'ensemble du groupe propulseur et ouvrants latéraux arrière.

Barres stabilisatrices

Variantes BHNS :

Face avant version GX LINIUM

ACCESSOIRES EXTERIEURS

2 ou 3 portes pneumatiques à deux vantaux louvoyantes intérieures ou coulissantes extérieures.

Vantaux de porte avant à double vitrage.

Avec ou sans portes électriques.

Rampe d'accès électrique sur porte médiane.

Rétroviseurs manuels dégivrants ou à réglage électrique droit et gauche avec porte-drapeaux intégrés.

BAIES ET CONFORT THERMIQUE

Pare-brise panoramique en verre feuilleté collé ou athermique.

Lunette arrière galbée collée.

Baies latérales collées avec ou sans partie supérieure basculante.

Baie conducteur coulissante en partie avant.

Tous les vitrages sont teintés vert TSA ou Grey 40 ou Venus 35 sauf baie conducteur, porte avant, lunette arrière.

Avec ou sans baies panoramiques en partie basse.

Chauffage autonome HVO ou gasoil ou électrique 20 kW ou mixte

HVO/électrique ou gasoil/électrique

Isolation thermique du pavillon.

Avec ou sans climatisation d'habitacle et/ou poste de conduite

Avec ou sans aérothermes d'habitacle supplémentaire

Avec ou sans aérateur pavillon manuel ou électrique, opaque ou translucide.

POSTE DE CONDUITE

Volant et tableau de bord réglables en hauteur et en inclinaison. Siège conducteur pneumatique sans socle avec commandes de réglage à droite.

Tableau de bord VDV avec indicateurs, commandes et écran de contrôle.

Porte-bagages conducteur, portillon conducteur, cloison arrière conducteur avec retour partie haute vitrée.

Rétroviseurs intérieurs.

Pare-soleil pantographe frontal et latéral gauche.

Eclairage du poste de conduite par 2 spots à leds à commande individuelle.

Economètre pour aide à la conduite

Avec ou sans portillon anti agression.

EQUIPEMENTS ET ACCESSOIRES INTERIEURS

Espace U.F.R et poussette.

Colonnes et mains courantes époxy ou inox.

Revêtement du tapis de sol haute résistance jusqu'à la partie supérieure des plinthes.

Pavillon et panneaux en stratifié.

Passages de roues en matériau thermoformé.

Voussoirs de pavillon en matériau composite.

Portillon de girouette frontale à ouverture intégrale.

Avec ou sans extincteur.

EQUIPEMENTS ELECTRIQUES

Multiplexage véhicule et chaîne cinématique.

2 batteries 12V-225 Ah montées sur chariot.

Convertisseur DC/DC 600/24 V

Eclairage de l'habitacle passagers à leds.

Eclairage de l'embranchement à l'ouverture des portes. Dispositif de délestage des gros consommateurs.

Protection par disjoncteurs thermiques.

Prise de charge et de démarrage de type FENWICK.

Feux avant, arrière et latéraux à leds.

Prise FMS.

4 haut-parleurs passagers et 1 haut-parleur conducteur et 1 haut-parleur extérieur.

Prédisposition girouettes.

Avec système télématique

Avec ou sans Prédisposition ITxPT

Avec ou sans répétiteur clignotant/stop haut de face arrière.

Avec ou sans éclairage intérieur d'ambiance.

Avec ou sans autoradio.

Avec ou sans gong zone piétonne.

Avec ou sans antibrouillard

Avec ou sans Prise 24V dans compartiment moteur.

Feux extérieurs à leds.

DIRECTION

Servodirection électrique 24 V, moteur électrique (17 VAC)

PONT ARRIERE

Pont portique inversé ZF AV 133 à double démultiplication. Rapport des réducteurs dans les moyeux : 1/3,2. Couple de pont de base : 7,36 (16 X 37).

ESSIEU AVANT

Roues avant indépendantes.

SUSPENSION

Suspensions pneumatiques intégrales à niveau constant. Système d'abaissement (agenouillement) du côté droit de 72 mm aux arrêts, commandé du poste du conducteur.

Avec barre stabilisatrice.

AIR COMPRIME

Pression : 10 bars.

Compresseur électrique (débit: 400 l/min).

Dessiccateur monocuve. Purge manuelle des réservoir. . Epurateur d'air et déshuileur .

FREINAGE

Frein de service à commande pneumatique, à disque avant et arrière.

Système E.B.S. avec fonction ABS-ASR.

Indépendance des circuits avant et arrière.

Frein de stationnement : Pneumatique par vide d'air, pot à ressorts sur roues arrière.

Frein d'exploitation : FAE électrique.

Freinage par ouverture de la porte avant.

ROUES ET PNEUS

Michelin ou Bridgestone

Pneumatiques 275/70 R 22.5. Jumelés à l'arrière avec ou sans entretien.

Avec ou sans cache-roues.

HOMOLOGATION

Conformité au règlement R100-2

Conformité à l'annexe 8 du règlement ECE R107 et à l'annexe 11 de l'arrêté du 3 août 2007.

Conformité au règlement R66.